

- NOTAS:**
- O conteúdo deste documento é protegido por direitos autorais. Todos os direitos reservados.
 - Nenhuma parte do conteúdo contido neste documento pode ser reproduzida, usada, distribuída ou transmitida de qualquer forma ou por qualquer meio sem a permissão prévia por escrito do proprietário dos direitos autorais.
 - Essas restrições incluem, em particular, a proibição do uso de qualquer parte do conteúdo para o projecto de outros.
 - Você é totalmente responsável e deverá compensar todos os danos ao proprietário dos direitos autorais - no caso de e relacionadas às violações das restrições de direitos autorais aqui estabelecidas.
 - Todas as dimensões deverão ser verificadas na obra. Casos omissos deverão ser consultados à equipe de projecto.
 - Não se deve medir os desenhos.
 - Reservados todos os direitos pela legislação em vigor.

OBS:

Revisão nº:
000

FASE DO PROJECTO	Estudo Prévio
	Ante-Projecto
	Projecto de Aprovação
	Projecto Executivo

PROJECTO DE REABILITAÇÃO DO EDIFÍCIO DA AUTORIDADE TRIBUTÁRIA DO DISTRITO DA MANHIÇA NA PROVÍNCIA DE MAPUTO



Localização:
DISTRITO DA MANHIÇA, PROVÍNCIA DE MAPUTO



Título do Desenho:
#Layout Name

Data: 6/4/2026	Designação do ficheiro: MERA\PJ\REQIED_2\T\MANHIÇA 2026	Especialidade: ARQUITECTURA
Escala: N/A	Formato da Folha: A2	Folha nº: #LeyID



Legenda

- Luminária Led 360x360 20W
- Interruptor simples de montagem interior 10A/230V
- Caixa de derivação para montagem interior 80x80x40mm
- Condutor HD7V-LIX1,5mm² protegido por tubo plástico V01E

NOTAS

- 1 - A altura de montagem dos interruptores em relação ao pavimento será de 1,2m.
- 2 - A altura de montagem das luminárias em relação ao pavimento será de 0,2m.
- 3 - A altura de montagem dos bornes em relação a bancada será de 0,2m.
- 4 - Todos os bornes devem ser ligados ao circuito de terra.
- 5 - Todos os cabos devem ser canalizados ao projectista para o pronto esclarecimento.

NOTAS:

- O conteúdo deste documento é protegido por direitos autorais. Todos os direitos reservados.
- Nenhuma parte do conteúdo contido neste documento pode ser reproduzida, usada, distribuída ou transmitida de qualquer forma ou por qualquer meio sem a permissão prévia por escrito do proprietário dos direitos autorais.
- Essas restrições incluem, em particular, a proibição do uso de qualquer parte do conteúdo para o projecto de outros.
- Você é totalmente responsável e deverá compensar todos os danos ao proprietário dos direitos autorais - no caso de e relacionadas às violações das restrições de direitos autorais aqui estabelecidas.
- Todas as dimensões deverão ser verificadas na obra. Casos omissos deverão ser consultados à equipe de projecto.
- Não se deve medir os desenhos.
- Reservados todos os direitos pela legislação em vigor.

OBS:

Revisão nº:
000

FASE DO PROJECTO	Estudo Prévio
	Ante-Projecto
	Projecto de Aprovação
	Projecto Executivo

PROJECTO DE REABILITAÇÃO DO EDIFÍCIO DA AUTORIDADE TRIBUTÁRIA DO DISTRITO DA MANHIÇA NA PROVÍNCIA DE MAPUTO

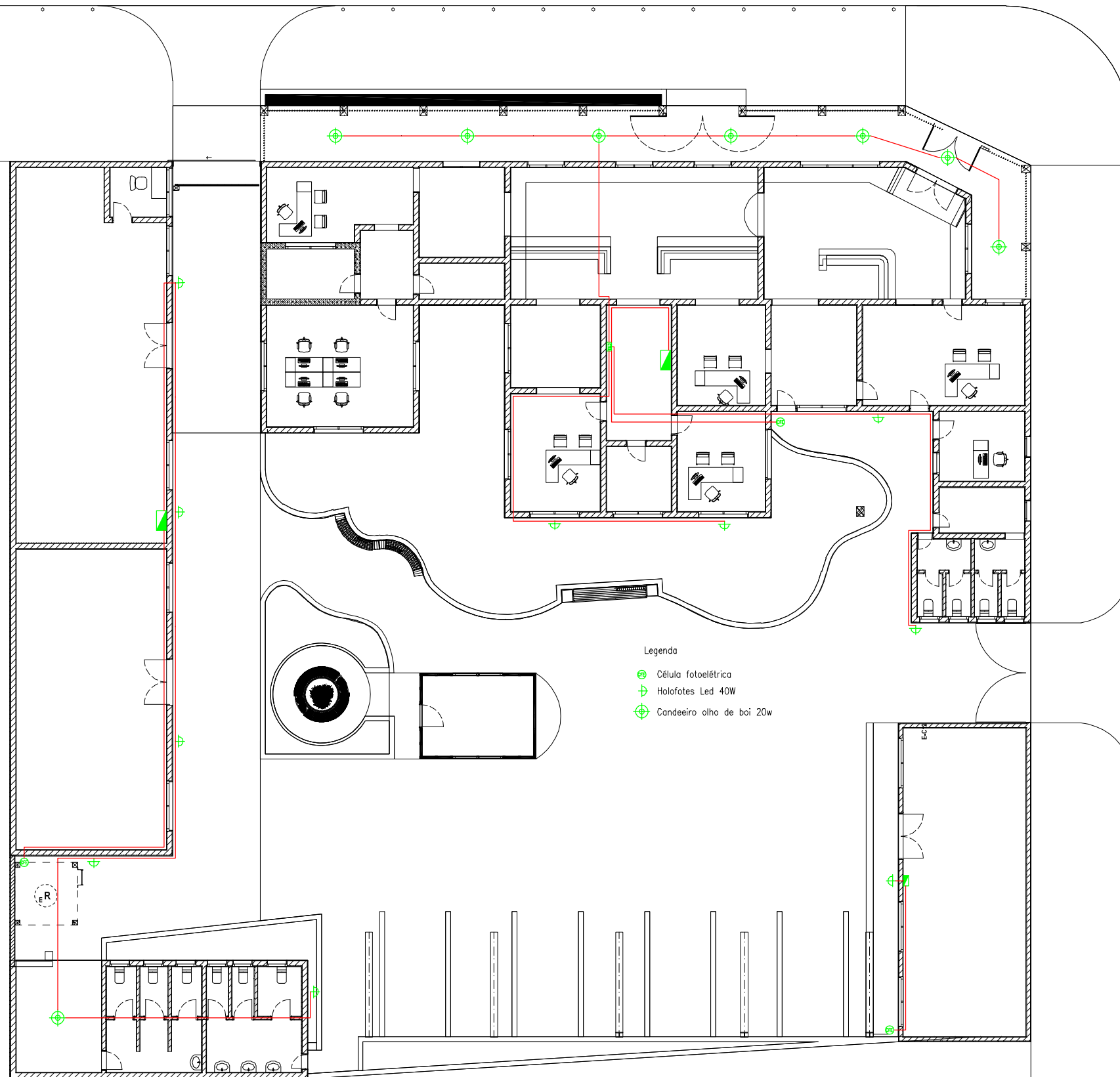


Localização:
DISTRITO DA MANHIÇA, PROVÍNCIA DE MAPUTO



Título do Desenho:
Iluminação interior

Data: 08/06/2026	Designação do ficheiro: MERA/P/REQ/ED_A/7/MANHIÇA 2026	Especialidade: Electricidade
Escala: N/A	Formato da Folha: A2	Folha nº: 03



- Legenda
- ☉ Célula fotoelétrica
 - ☛ Holofotes Led 40W
 - ☉ Condeiro olho de boi 20w

NOTAS:

- O conteúdo deste documento é protegido por direitos autorais. Todos os direitos reservados.
- Nenhuma parte do conteúdo contido neste documento pode ser reproduzida, usada, distribuída ou transmitida de qualquer forma ou por qualquer meio sem a permissão prévia por escrito do proprietário dos direitos autorais.
- Essas restrições incluem, em particular, a proibição do uso de qualquer parte do conteúdo para o projecto de outros.
- Você é totalmente responsável e deverá compensar todos os danos ao proprietário dos direitos autorais - no caso de e relacionadas às violações das restrições de direitos autorais aqui estabelecidas.
- Todas as dimensões deverão ser verificadas na obra. Casos omissos deverão ser consultados à equipe de projecto.
- Não se deve medir os desenhos.
- Reservados todos os direitos pela legislação em vigor.

OBS:

Revisão nº:
000

FASE DO PROJECTO	Estudo Prévio
	Ante-Projecto
	Projecto de Aprovação
	Projecto Executivo

PROJECTO DE REABILITAÇÃO DO EDIFÍCIO DA AUTORIDADE TRIBUTÁRIA DO DISTRITO DA MANHIÇA NA PROVÍNCIA DE MAPUTO



Localização:
DISTRITO DA MANHIÇA, PROVÍNCIA DE MAPUTO



Título do Desenho:
Iluminação exterior

Data: 08/06/2026	Designação do ficheiro: MERA/PJ/REQ/ED_A/T/MA/11/CA 2026	Especialidade: Electricidade
Escala: N/A	Formato da Folha: A2	Folha nº: 04



NOTAS:

- O conteúdo deste documento é protegido por direitos autorais. Todos os direitos reservados.
- Nenhuma parte do conteúdo contido neste documento pode ser reproduzida, usada, distribuída ou transmitida de qualquer forma ou por qualquer meio sem a permissão prévia por escrito do proprietário dos direitos autorais.
- Essas restrições incluem, em particular, a proibição do uso de qualquer parte do conteúdo para o projecto de outros.
- Você é totalmente responsável e deverá compensar todos os danos ao proprietário dos direitos autorais - no caso de e relacionadas às violações das restrições de direitos autorais aqui estabelecidas.
- Todas as dimensões deverão ser verificadas na obra. Casos omissos deverão ser consultados à equipe de projecto.
- Não se deve medir os desenhos.
- Reservados todos os direitos pela legislação em vigor.

OBS:

Revisão nº:
000

FASE DO PROJECTO	Estudo Prévio
	Ante-Projecto
	Projecto de Aprovação
	Projecto Executivo

PROJECTO DE REABILITAÇÃO DO EDIFÍCIO DA AUTORIDADE TRIBUTÁRIA DO DISTRITO DA MANHIÇA NA PROVÍNCIA DE MAPUTO

Cliente:



Localização:

DISTRITO DA MANHIÇA, PROVÍNCIA DE MAPUTO

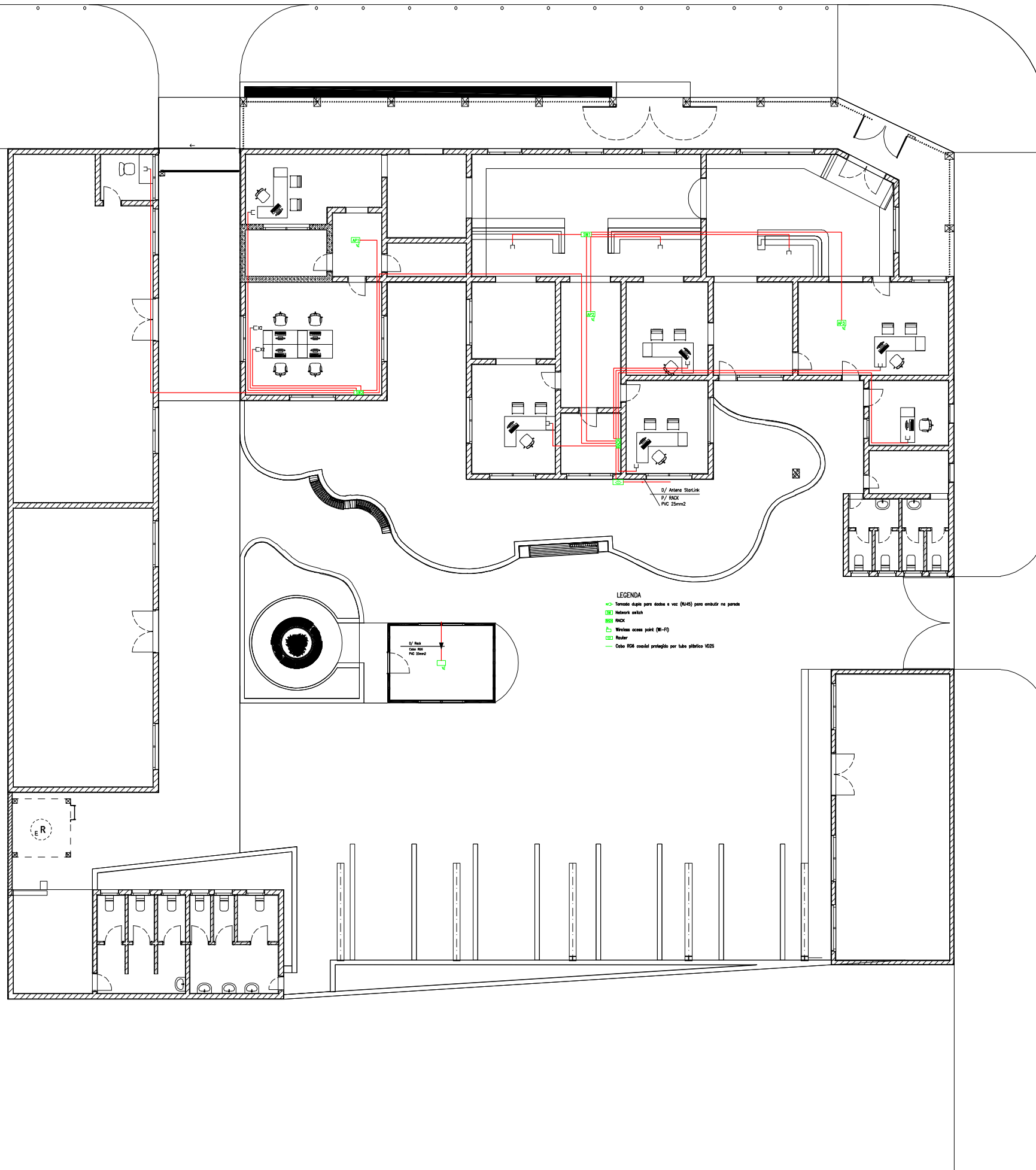
Projectista:



Título do Desenho:

Tomadas de uso geral

Data: 08/06/2026	Designação do ficheiro: MERA\PROJECTO\A7\MANHIÇA 2026	Especialidade: Electricidade
Escala: N/A	Formato da Folha: A2	Folha nº: 05



NOTAS:

- O conteúdo deste documento é protegido por direitos autorais. Todos os direitos reservados.
- Nenhuma parte do conteúdo contido neste documento pode ser reproduzida, usada, distribuída ou transmitida de qualquer forma ou por qualquer meio sem a permissão prévia por escrito do proprietário dos direitos autorais.
- Essas restrições incluem, em particular, a proibição do uso de qualquer parte do conteúdo para o projecto de outros.
- Você é totalmente responsável e deverá compensar todos os danos ao proprietário dos direitos autorais - no caso de e relacionadas às violações das restrições de direitos autorais aqui estabelecidas.
- Todas as dimensões deverão ser verificadas na obra. Casos omissos deverão ser consultados à equipe de projecto.
- Não se deve medir os desenhos.
- Reservados todos os direitos pela legislação em vigor.

OBS:

Revisão nº:
000

FASE DO PROJECTO	Estudo Prévio
	Ante-Projecto
	Projecto de Aprovação
	Projecto Executivo

PROJECTO DE REABILITAÇÃO DO EDIFÍCIO DA AUTORIDADE TRIBUTÁRIA DO DISTRITO DA MANHIÇA NA PROVÍNCIA DE MAPUTO

Cliente:



Localização:

DISTRITO DA MANHIÇA, PROVÍNCIA DE MAPUTO

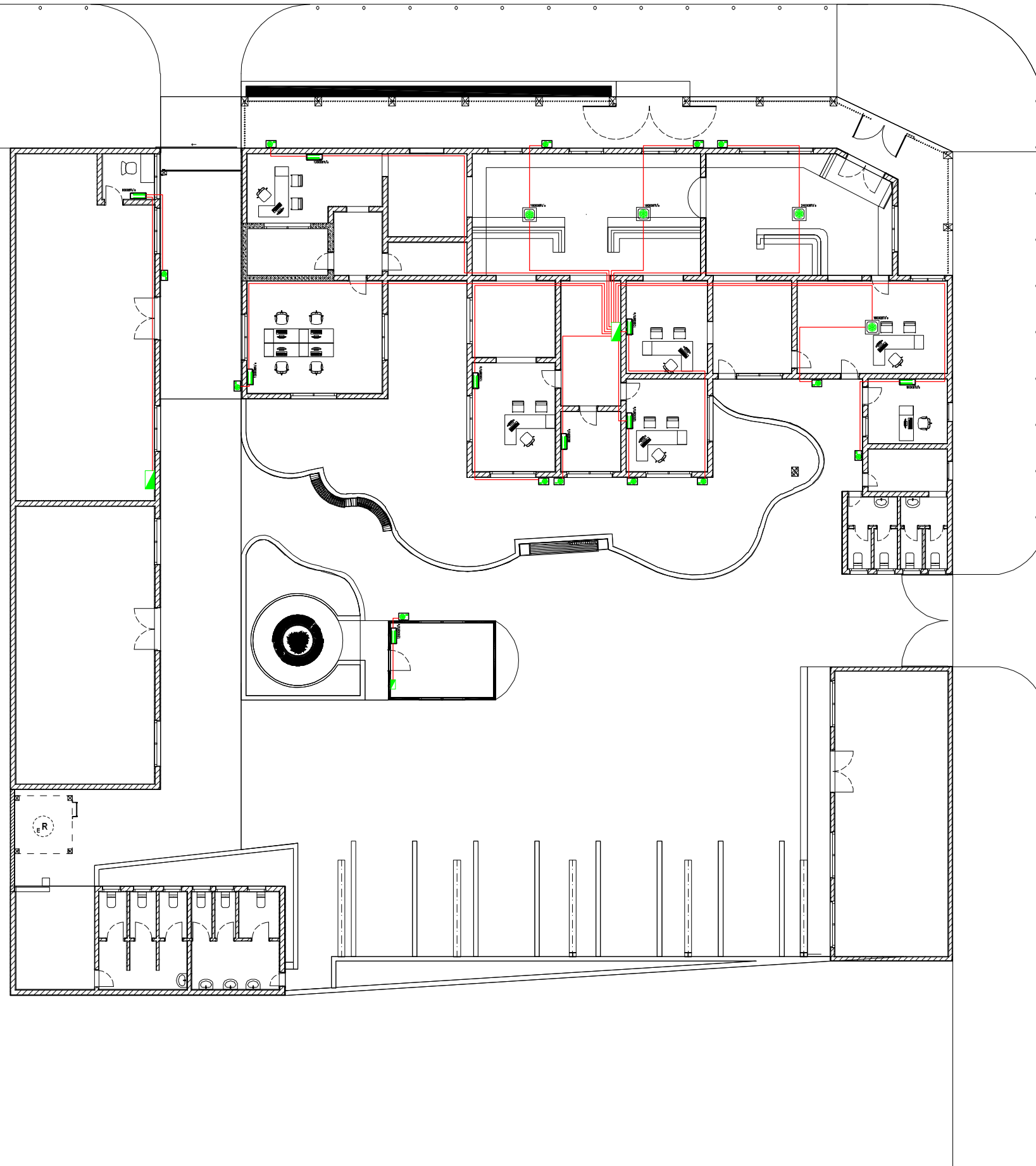
Projectista:



Título do Desenho:

Tomadas de uso específico

Data: 08/06/2026	Designação do ficheiro: MERA/P/REQ/ED_A/1/MANHIÇA 2026	Especialidade: Electricidade
Escala: N/A	Formato da Folha: A2	Folha nº: 06



NOTAS:

- O conteúdo deste documento é protegido por direitos autorais. Todos os direitos reservados.
- Nenhuma parte do conteúdo contido neste documento pode ser reproduzida, usada, distribuída ou transmitida de qualquer forma ou por qualquer meio sem a permissão prévia por escrito do proprietário dos direitos autorais.
- Essas restrições incluem, em particular, a proibição do uso de qualquer parte do conteúdo para o projecto de outros.
- Você é totalmente responsável e deverá compensar todos os danos ao proprietário dos direitos autorais - no caso de e relacionadas às violações das restrições de direitos autorais aqui estabelecidas.
- Todas as dimensões deverão ser verificadas na obra. Casos omissos deverão ser consultados à equipe de projecto.
- Não se deve medir os desenhos.
- Reservados todos os direitos pela legislação em vigor.

OBS:

Revisão nº:
000

FASE DO PROJECTO	Estudo Prévio
	Ante-Projecto
	Projecto de Aprovação
	Projecto Executivo

PROJECTO DE REABILITAÇÃO DO EDIFÍCIO DA AUTORIDADE TRIBUTÁRIA DO DISTRITO DA MANHIÇA NA PROVÍNCIA DE MAPUTO

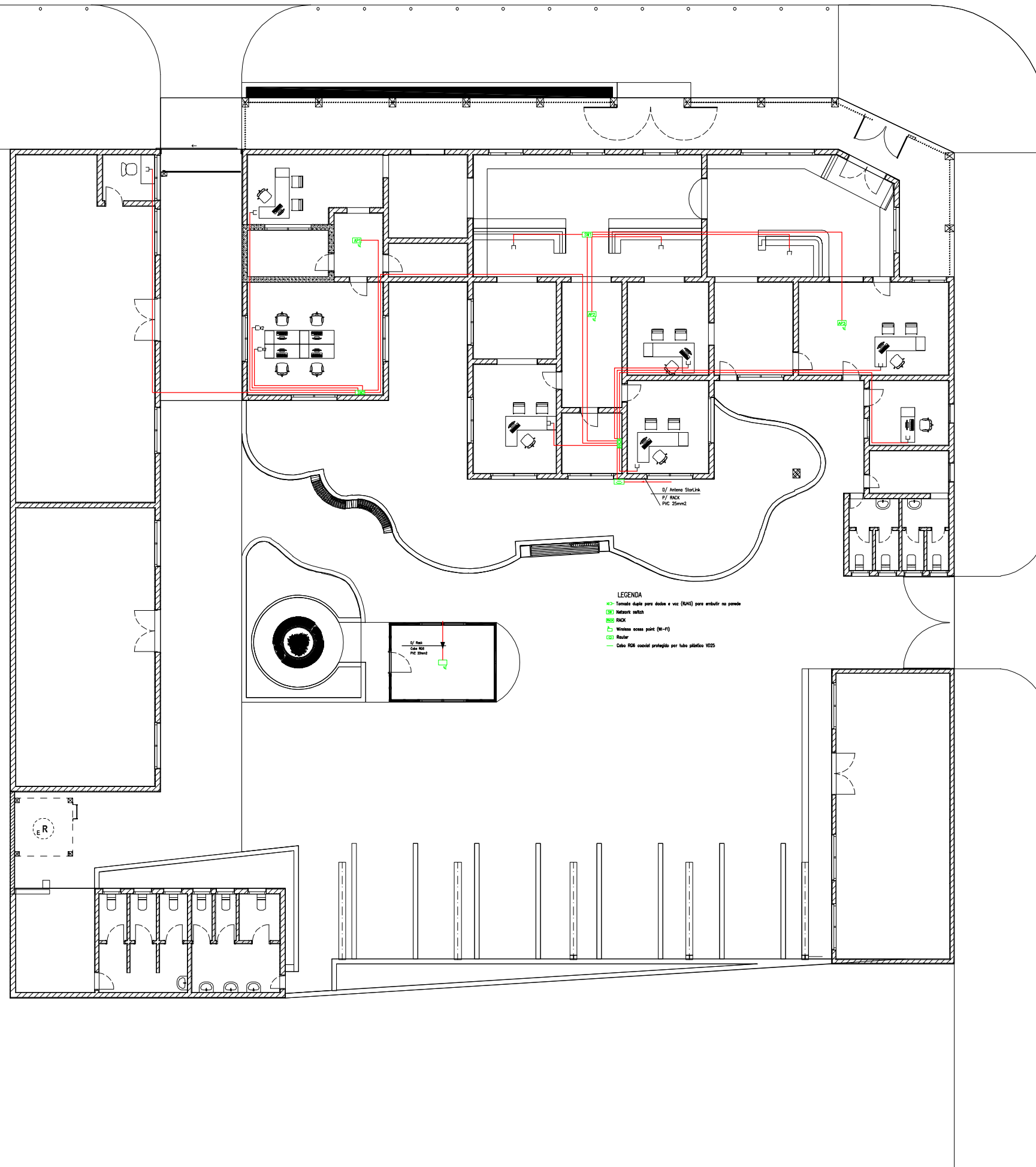


Localização:
DISTRITO DA MANHIÇA, PROVÍNCIA DE MAPUTO



Título do Desenho:
HVAC

Data: 08/06/2026	Designação do ficheiro: MERA\PJ\REQIED_A\7\MANHIÇA 2026	Especialidade: Electricidade
Escala: N/A	Formato da Folha: A2	Folha nº: 07



NOTAS:

- O conteúdo deste documento é protegido por direitos autorais. Todos os direitos reservados.
- Nenhuma parte do conteúdo contido neste documento pode ser reproduzida, usada, distribuída ou transmitida de qualquer forma ou por qualquer meio sem a permissão prévia por escrito do proprietário dos direitos autorais.
- Essas restrições incluem, em particular, a proibição do uso de qualquer parte do conteúdo para o projecto de outros.
- Você é totalmente responsável e deverá compensar todos os danos ao proprietário dos direitos autorais - no caso de e relacionadas às violações das restrições de direitos autorais aqui estabelecidas.
- Todas as dimensões deverão ser verificadas na obra. Casos omissos deverão ser consultados à equipe de projecto.
- Não se deve medir os desenhos.
- Reservados todos os direitos pela legislação em vigor.

OBS:

Revisão nº:
000

FASE DO PROJECTO	Estudo Prévio
	Ante-Projecto
	Projecto de Aprovação
	Projecto Executivo

PROJECTO DE REABILITAÇÃO DO EDIFÍCIO DA AUTORIDADE TRIBUTÁRIA DO DISTRITO DA MANHIÇA NA PROVÍNCIA DE MAPUTO

Cliente:



Localização:

DISTRITO DA MANHIÇA, PROVÍNCIA DE MAPUTO

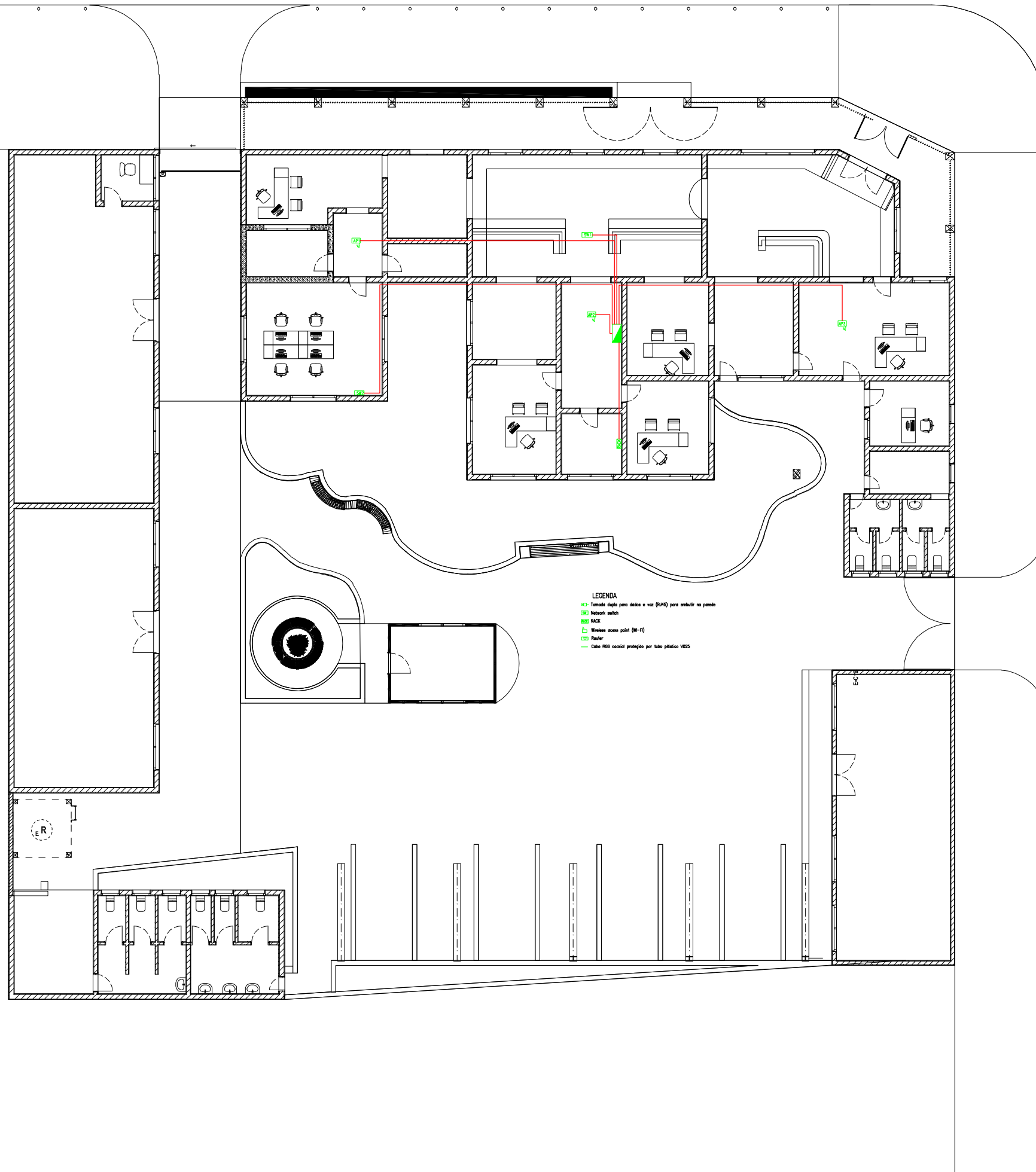
Projectista:



Título do Desenho:

Tomadas de dados e voz

Data: 08/06/2026	Designação do ficheiro: MERA/PJREQIED_A7/MANHIÇA 2026	Especialidade: Electricidade
Escala: N/A	Formato da Folha: A2	Folha nº: 08



NOTAS:

- O conteúdo deste documento é protegido por direitos autorais. Todos os direitos reservados.
- Nenhuma parte do conteúdo contido neste documento pode ser reproduzida, usada, distribuída ou transmitida de qualquer forma ou por qualquer meio sem a permissão prévia por escrito do proprietário dos direitos autorais.
- Essas restrições incluem, em particular, a proibição do uso de qualquer parte do conteúdo para o projecto de outros.
- Você é totalmente responsável e deverá compensar todos os danos ao proprietário dos direitos autorais - no caso de e relacionadas às violações das restrições de direitos autorais aqui estabelecidas.
- Todas as dimensões deverão ser verificadas na obra. Casos omissos deverão ser consultados à equipe de projecto.
- Não se deve medir os desenhos.
- Reservados todos os direitos pela legislação em vigor.

OBS:

Revisão nº:
000

FASE DO PROJECTO	Estudo Prévio
	Ante-Projecto
	Projecto de Aprovação
	Projecto Executivo

PROJECTO DE REABILITAÇÃO DO EDIFÍCIO DA AUTORIDADE TRIBUTÁRIA DO DISTRITO DA MANHIÇA NA PROVÍNCIA DE MAPUTO

Cliente:



Localização:

DISTRITO DA MANHIÇA, PROVÍNCIA DE MAPUTO

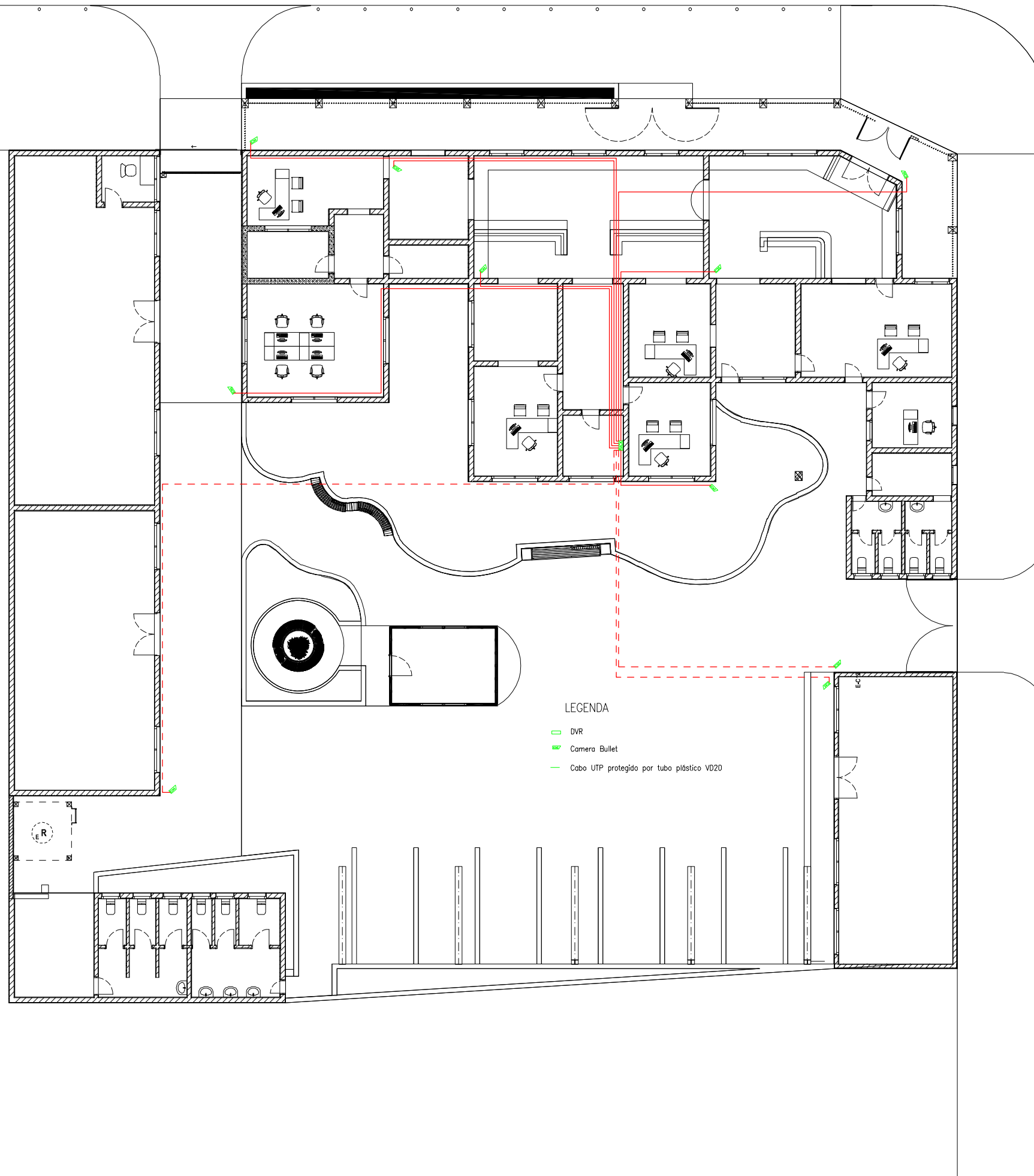
Projectista:



Título do Desenho:

Access Point

Data: 08/06/2026	Designação do ficheiro: MERA\PROJECTO\AL7\MANHIÇA 2026	Especialidade: Electricidade
Escala: N/A	Formato da Folha: A2	Folha nº: 09



LEGENDA

- DVR
- ➔ Camera Bullet
- Cabo UTP protegido por tubo plástico VD20

NOTAS:

- O conteúdo deste documento é protegido por direitos autorais. Todos os direitos reservados.
- Nenhuma parte do conteúdo contido neste documento pode ser reproduzida, usada, distribuída ou transmitida de qualquer forma ou por qualquer meio sem a permissão prévia por escrito do proprietário dos direitos autorais.
- Essas restrições incluem, em particular, a proibição do uso de qualquer parte do conteúdo para o projecto de outros.
- Você é totalmente responsável e deverá compensar todos os danos ao proprietário dos direitos autorais - no caso de e relacionadas às violações das restrições de direitos autorais aqui estabelecidas.
- Todas as dimensões deverão ser verificadas na obra. Casos omissos deverão ser consultados à equipe de projecto.
- Não se deve medir os desenhos.
- Reservados todos os direitos pela legislação em vigor.

OBS:

Revisão nº:
000

FASE DO PROJECTO	Estudo Prévio
	Ante-Projecto
	Projecto de Aprovação
	Projecto Executivo

PROJECTO DE REABILITAÇÃO DO EDIFÍCIO DA AUTORIDADE TRIBUTÁRIA DO DISTRITO DA MANHIÇA NA PROVÍNCIA DE MAPUTO

Cliente:



Localização:

DISTRITO DA MANHIÇA, PROVÍNCIA DE MAPUTO

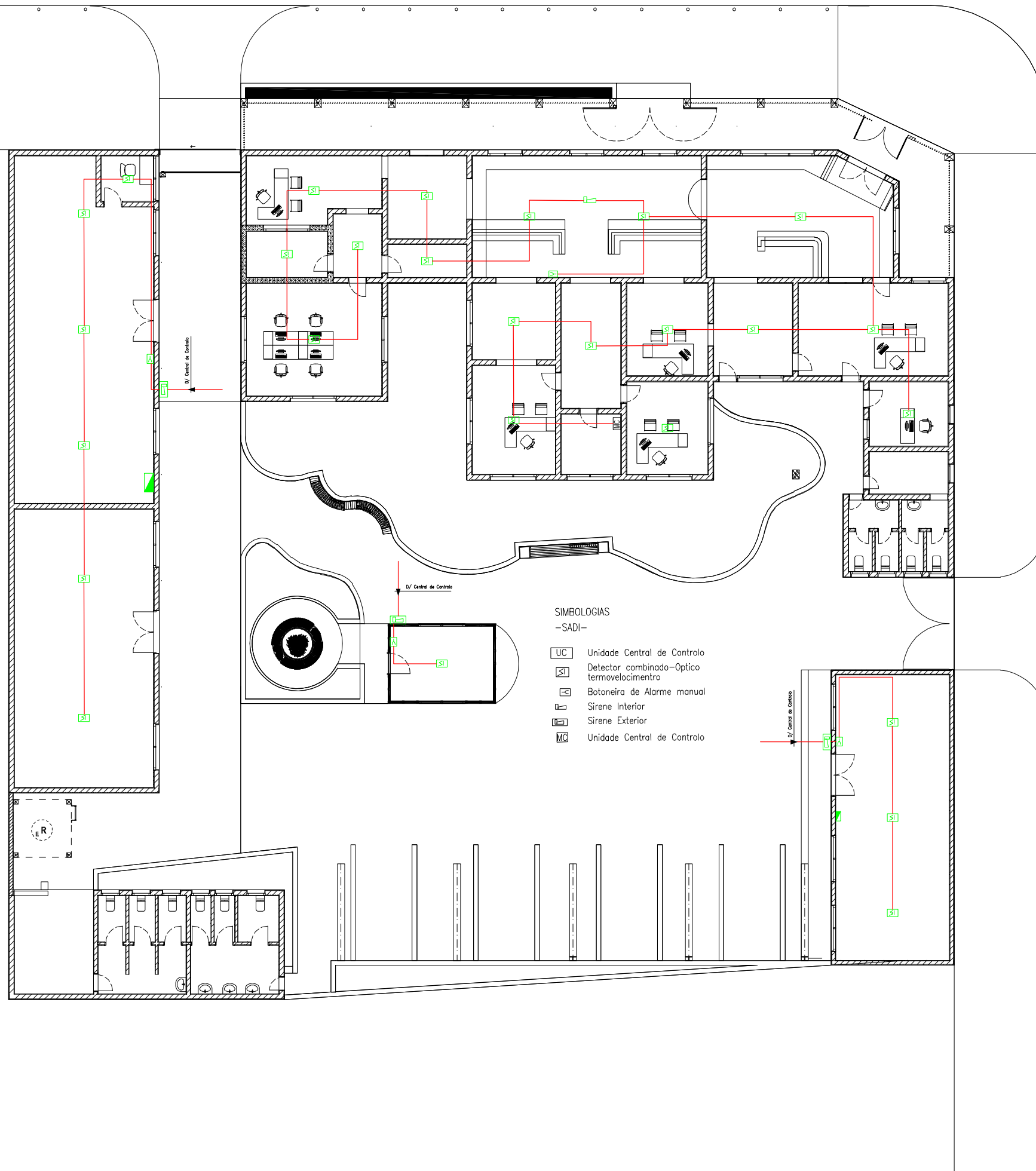
Projectista:



Título do Desenho:

CCTV

Data: 08/06/2026	Designação do ficheiro: MERA/PJ/REQ/ED_A/7/MANHIÇA 2026	Especialidade: Electricidade
Escala: N/A	Formato da Folha: A2	Folha nº: 10



NOTAS:

- O conteúdo deste documento é protegido por direitos autorais. Todos os direitos reservados.
- Nenhuma parte do conteúdo contido neste documento pode ser reproduzida, usada, distribuída ou transmitida de qualquer forma ou por qualquer meio sem a permissão prévia por escrito do proprietário dos direitos autorais.
- Essas restrições incluem, em particular, a proibição do uso de qualquer parte do conteúdo para o projecto de outros.
- Você é totalmente responsável e deverá compensar todos os danos ao proprietário dos direitos autorais - no caso de e relacionadas às violações das restrições de direitos autorais aqui estabelecidas.
- Todas as dimensões deverão ser verificadas na obra. Casos omissos deverão ser consultados à equipe de projecto.
- Não se deve medir os desenhos.
- Reservados todos os direitos pela legislação em vigor.

OBS:

Revisão nº:
000

FASE DO PROJECTO	Estudo Prévio
	Ante-Projecto
	Projecto de Aprovação
	Projecto Executivo

PROJECTO DE REABILITAÇÃO DO EDIFÍCIO DA AUTORIDADE TRIBUTÁRIA DO DISTRITO DA MANHIÇA NA PROVÍNCIA DE MAPUTO

Cliente:



Localização:

DISTRITO DA MANHIÇA, PROVÍNCIA DE MAPUTO

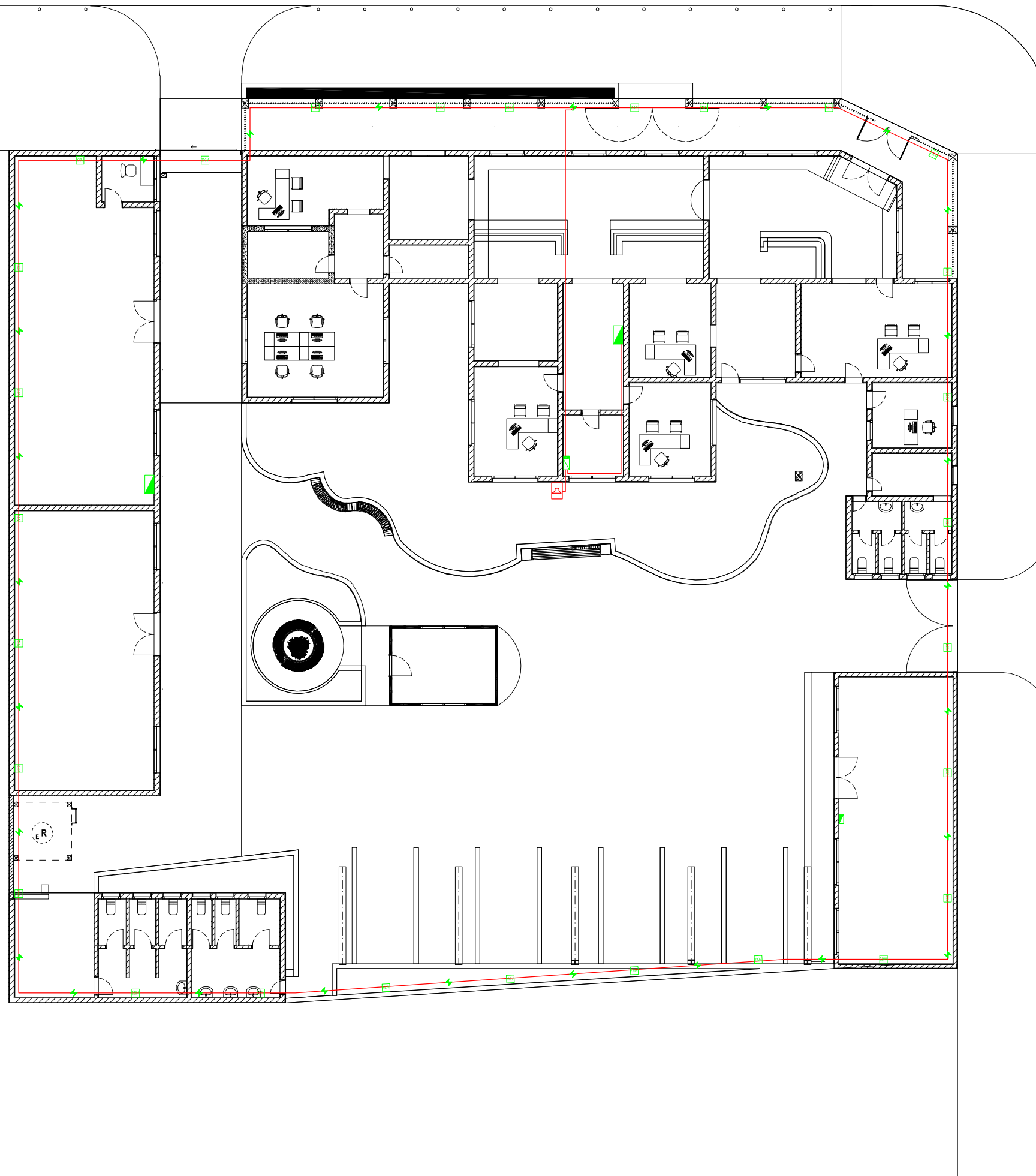
Projectista:



Título do Desenho:

Controlo de incêndio

Data: 08/06/2026	Designação do ficheiro: MERA/PJ/REQ/ED_A/17/MANHIÇA 2026	Especialidade: ARQUITECTURA
Escala: N/A	Formato da Folha: A2	Folha nº: 11



NOTAS:

- O conteúdo deste documento é protegido por direitos autorais. Todos os direitos reservados.
- Nenhuma parte do conteúdo contido neste documento pode ser reproduzida, usada, distribuída ou transmitida de qualquer forma ou por qualquer meio sem a permissão prévia por escrito do proprietário dos direitos autorais.
- Essas restrições incluem, em particular, a proibição do uso de qualquer parte do conteúdo para o projecto de outros.
- Você é totalmente responsável e deverá compensar todos os danos ao proprietário dos direitos autorais - no caso de e relacionadas às violações das restrições de direitos autorais aqui estabelecidas.
- Todas as dimensões deverão ser verificadas na obra. Casos omissos deverão ser consultados à equipe de projecto.
- Não se deve medir os desenhos.
- Reservados todos os direitos pela legislação em vigor.

OBS:

Revisão nº:
000

FASE DO PROJECTO	Estudo Prévio
	Ante-Projecto
	Projecto de Aprovação
	Projecto Executivo

PROJECTO DE REABILITAÇÃO DO EDIFÍCIO DA AUTORIDADE TRIBUTÁRIA DO DISTRITO DA MANHIÇA NA PROVÍNCIA DE MAPUTO

Cliente:

Localização:
DISTRITO DA MANHIÇA, PROVÍNCIA DE MAPUTO

Projectista:

Título do Desenho:
Electric Fence

Data: 08/06/2026	Designação do ficheiro: MERA/PJ/REQ/ED_A/7/MANHIÇA 2026	Especialidade: Electric Fence
Escala: N/A	Formato da Folha: A2	Folha nº: 12